



Zonnepanelen op appartementsgebouwen

De “encyclopedie” en het “stappenplan
Energiedelen in appartementen” zetten je op weg.

**Energiedelen is
een hulpmiddel
en niet het doel**



www.think-e.be

We are creative interdisciplinary energy experts who build your product's ecosystem



**Guidance, modelling
and optimisation**



**Enabling
Framework**



**Complex content
made sexy**



Vlaanderen
verbeelding werkt



KENNISCENTRUM
VLAAMSE STEDEN
Interlokale vereniging

Th!nk E

1 Voor Kenniscentrum Vlaamse Steden

Met steun van het Agentschap Binnenlands Bestuur

2 Onderzoek:

55 Appartementen uit 9 steden

3 Stakeholderraadpleging

2 momenten

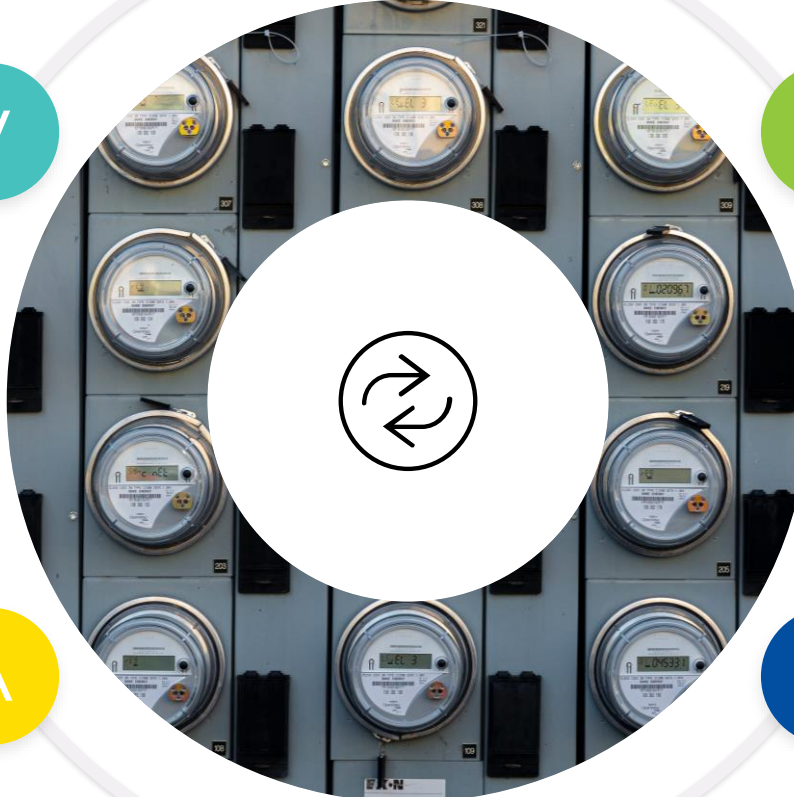


SCAN ME



Verschillende
vormen

V



T

Tussen
aansluitpunten

Administratie kost

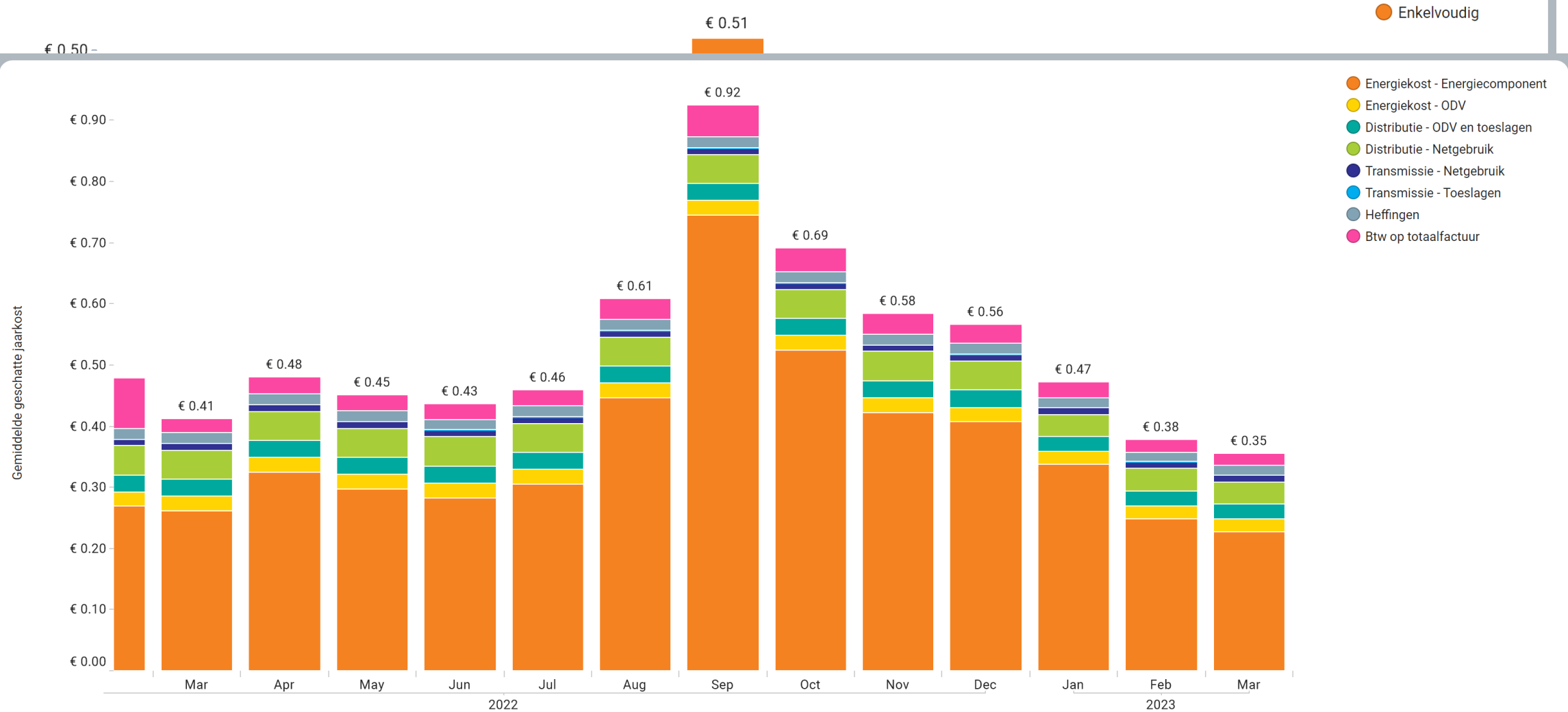
A

E

Enkel
energiecomponent

Gemiddelde terugleveringsvergoedingen

Hieronder ziet u de gewogen gemiddelde terugleveringsvergoeding voor het geïnjecteerde volume dat in het 'Filters' blok staat ingegeven.



Voorbeeld case study Leuven



Hoe begin je
eraan als VME?



Wat is energiedelen?

Rollen

Begrippenlijst

Proces en voorwaarden

Energiedelen in één gebouw

Persoon-aan-persoonverkoop

Energie delen met jezelf

Energiegemeenschappen

Rechten en plichten

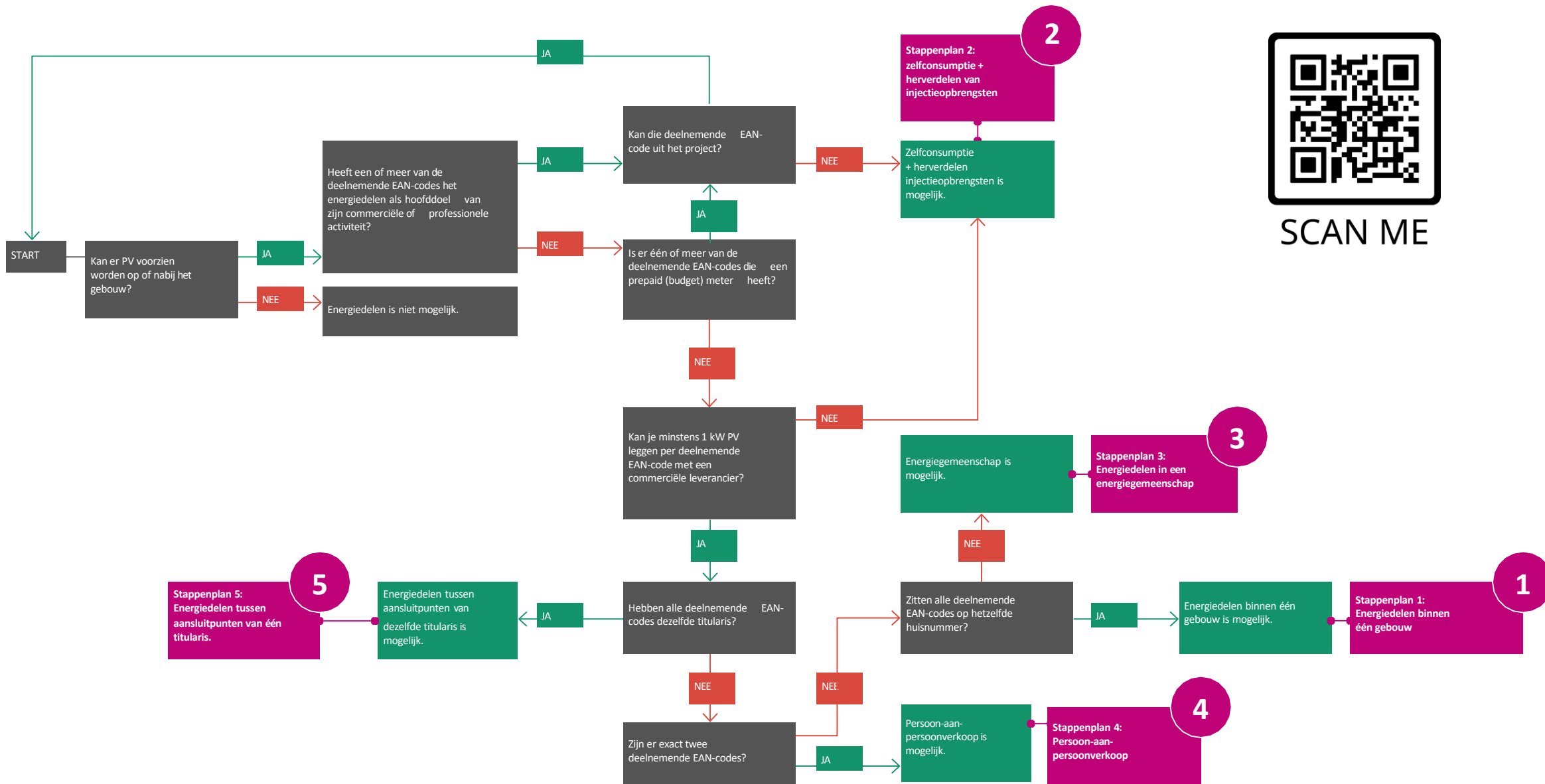
Kosten en tarieven

Atkortingen

Energiedelen

Energiedelen is een nieuw gegeven waarbij afnemers zelf of gezamenlijk opgewekte energie direct kunnen delen met een groep burens, vrienden, familie, overheden, kmo's, of met een bijkomend afnamepunt dat ze beheren.

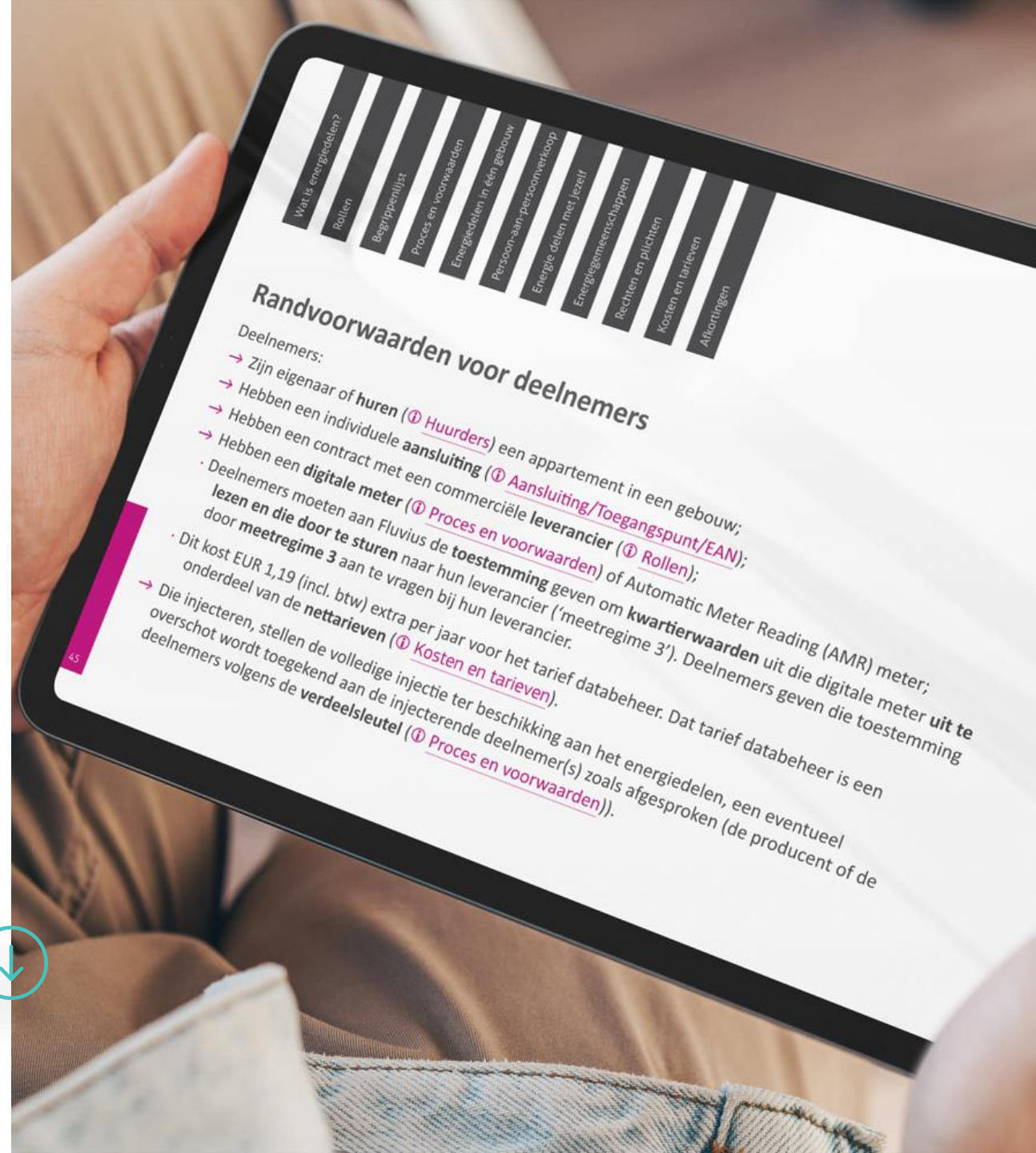




SCAN ME

Stap 1	Stap 2	Stap 3	Stap 4	Stap 5	Stap 6	Stap 7
<p>De deelnemers verzoeken aan de VME om onderzoek te mogen doen naar de mogelijkheden voor energiedelen in hun gebouw.</p>	<p>De deelnemers doen onderzoek naar de mogelijkheden en bepalen de mogelijke scenario's voor energiedelen in hun gebouw.</p>	<p>De deelnemers vragen offertes aan die nodig zijn voor het realiseren van energiedelen in hun gebouw.</p>	<p>De deelnemers vullen de scenario's in en maken een keuze van maximaal 3 optimale scenario's om voor te leggen aan de VME.</p>	<p>De deelnemers bepalen hoe het energiedelen in het gebouw gefinancierd moet worden.</p>	<p>De deelnemers maken een definitief voorstel en presenteren dit ter goedkeuring aan de VME.</p>	<p>De deelnemers volgen de procedure bij Fluvius. Het energiedelen mag beginnen.</p>

Het stappenplan is ontoereikend?



Wat is energiedelen?
Rollen
Begrippenlijst
Proces en voorwaarden
Energiedelen in één gebouw
Persoon-aan-persoonverkoop
Energie delen met jezelf
Energiegemeenschappen
Rechten en plichten
Kosten en tarieven
Afkortingen

Randvoorwaarden voor deelnemers

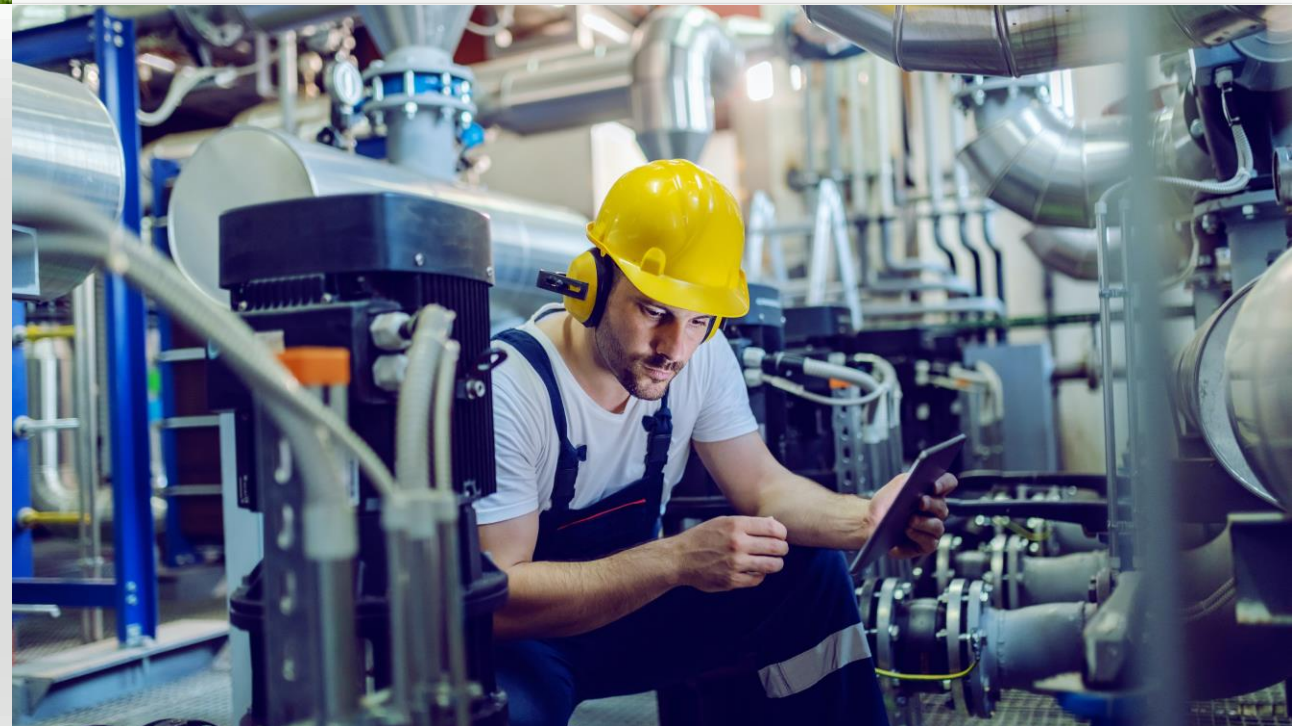
- Deelnemers:
- Zijn eigenaar of **huren** (Ⓜ **Huurders**) een appartement in een gebouw;
 - Hebben een individuele **aansluiting** (Ⓜ **Aansluiting/Toegangspunt/EAN**);
 - Hebben een contract met een commerciële **leverancier** (Ⓜ **Rollen**);
 - Hebben een **digitale meter** (Ⓜ **Proces en voorwaarden**) of Automatic Meter Reading (AMR) meter;
 - Deelnemers moeten aan Fluvius de **toestemming** geven om **kwartierwaarden** uit die digitale meter **uit te lezen en die door te sturen** naar hun leverancier ('meetregime 3'). Deelnemers geven die toestemming door **meetregime 3** aan te vragen bij hun leverancier.
 - Dit kost EUR 1,19 (incl. btw) extra per jaar voor het tarief databeheer. Dat tarief databeheer is een onderdeel van de **nettarieven** (Ⓜ **Kosten en tarieven**).
 - Die injecteren, stellen de volledige injectie ter beschikking aan het energiedelen, een eventueel overschot wordt toegekend aan de injecterende deelnemer(s) zoals afgesproken (de producent of de deelnemers volgens de **verdeelsleutel** (Ⓜ **Proces en voorwaarden**)).



Eén van de eerste stappen is steeds:

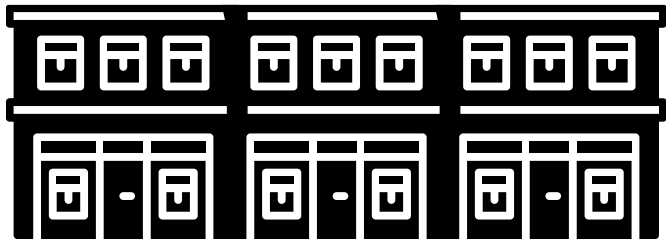
ONDERZOEK

Welke scenarios zijn mogelijk?



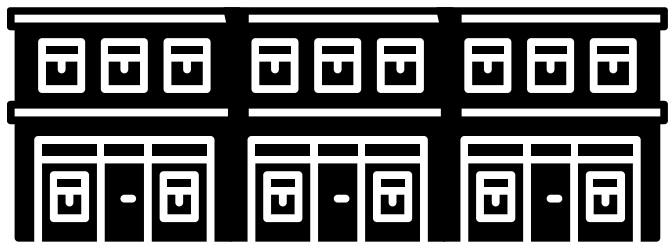


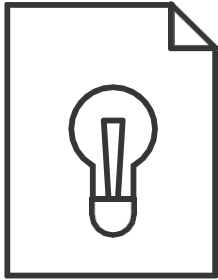
Scenario 1: Individuele installaties



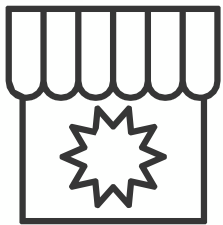


Scenario 2: Herverdelen injectieopbrengst





Scenario 3: Energiedelen met iedereen



Scenario 4:
Energiedelen met
beperkte groep



Resultaten van ons

ONDERZOEK

Wat betekent dit voor andere
appartementen?



Conclusies

80%

zelfde
optimale
scenario

Meer weten?
→ Simulatieverslag

Uitbreiden
gemeenschap-
pelijk verbruik

Meer weten?
→ Simulatieverslag

20%

uitzonderingen

Meer weten?
→ Simulatieverslag



Vlaanderen
verbeelding werkt



KENNISCENTRUM
VLAAMSE STEDEN
Interlokale vereniging

Think E

KEEP IT SIMPLE

Possible is everything



SCAN ME