

Energieke Vrijdag : 'Hernieuwbare energie maximaliseren, delen en laten renderen'

Energieke vrijdag 13 mei 2022 - 11u-12u30

1. De webinar wordt opgenomen en is nadien beschikbaar
2. Vragen stellen kan via de chat. Vermeld dan ook even je naam en lokaal bestuur.
3. Technische problemen? Contacteer ons via chat

Agenda

1. Welkom & afspraken - Kris Moonen
2. ELIA - Matthias Masschelin
3. Fluvius - Hannes De Schrijver
4. Case : DDS - Nathan Van Wouwe
5. Case : Genk - Kris Lemkens
6. Case : VVSG - Kris Moonen
7. Q&A & slotwoord

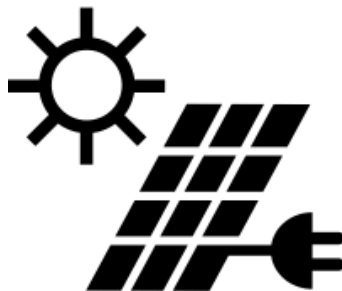


De uitdaging en – deel van – de oplossing die vandaag aan bod komt

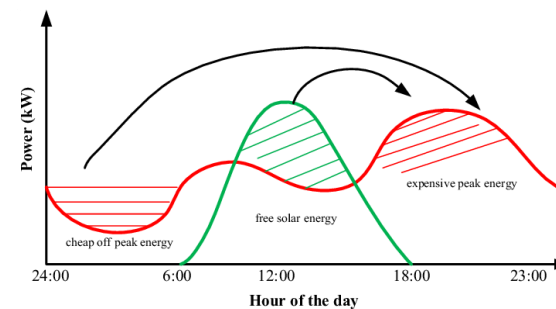
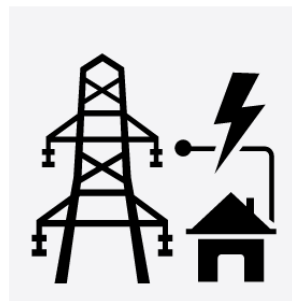


Aankoop: 240 - 350 € / MWh

Deel energie : 150 - 240 € / MWh
(huidige prijzen)



Kostprijs per
geproduceerde
Kwh: 40-60 €/MWh



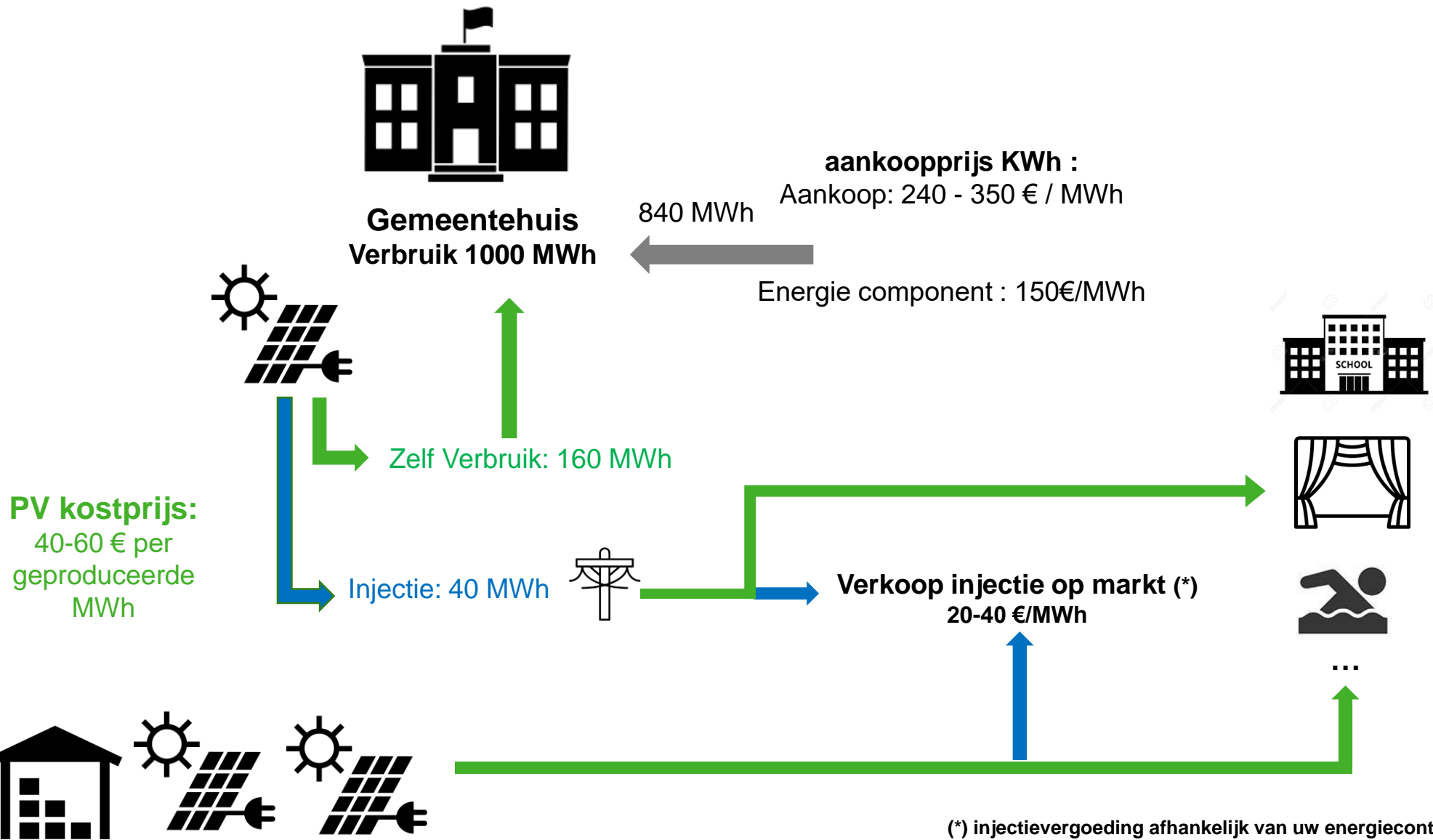
VVSG

Spreker

ELIA - Matthias Masschelin

VVSG : case PV maximaliseren – energie delen –
renderen door vraagsturing?

Principe schema energie delen zelfde titularis – het eenvoudige verhaal



Energiedelen van het energie - component

- Meerwaarde = verschil tussen :
- kostprijs deel energie
 - - verkoop injectie (*) = 150€ - 60€
 - = 90€/MWh voordeel op factuur

= altijd uit de kosten van PV kostprijs

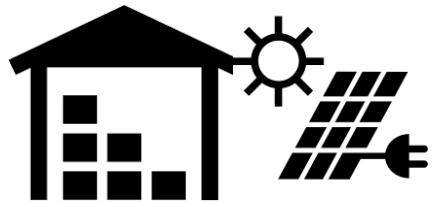
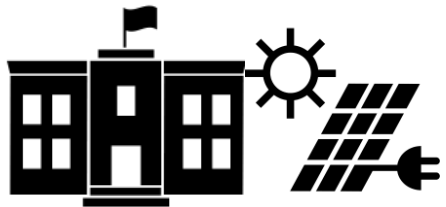
== extra voordeel mits verhogen van zelfconsumptie / extra vraag-sturing



(*) injectievergoeding afhankelijk van uw energiecontract - leverancier !

Rekenvoorbeeld : 4 gemeentelijke gebouwen die “energiedelen onder zelfde titularis” toepassen

Gemeente OF AGB Of SHM

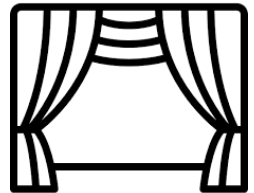


50MWh injectie
(jaarbasis)

VAST contract én vaste injectievergoeding

Kostprijs gedeelte energie : 150 / MWh
 - Injectievergoeding bv 60€/MWh
 = 90€/MWh verschil

50 MWh * 90€ = 4500€ meerwaarde
 (mits volledig simultaan verbruikt tussen gebouwen!)



VAST / VARIABEL contract en VARIABELE injectievergoeding:

VAST : voorbije maanden injectie vergoeding soms HOGER dan de aankoopprijs van energiecomponent

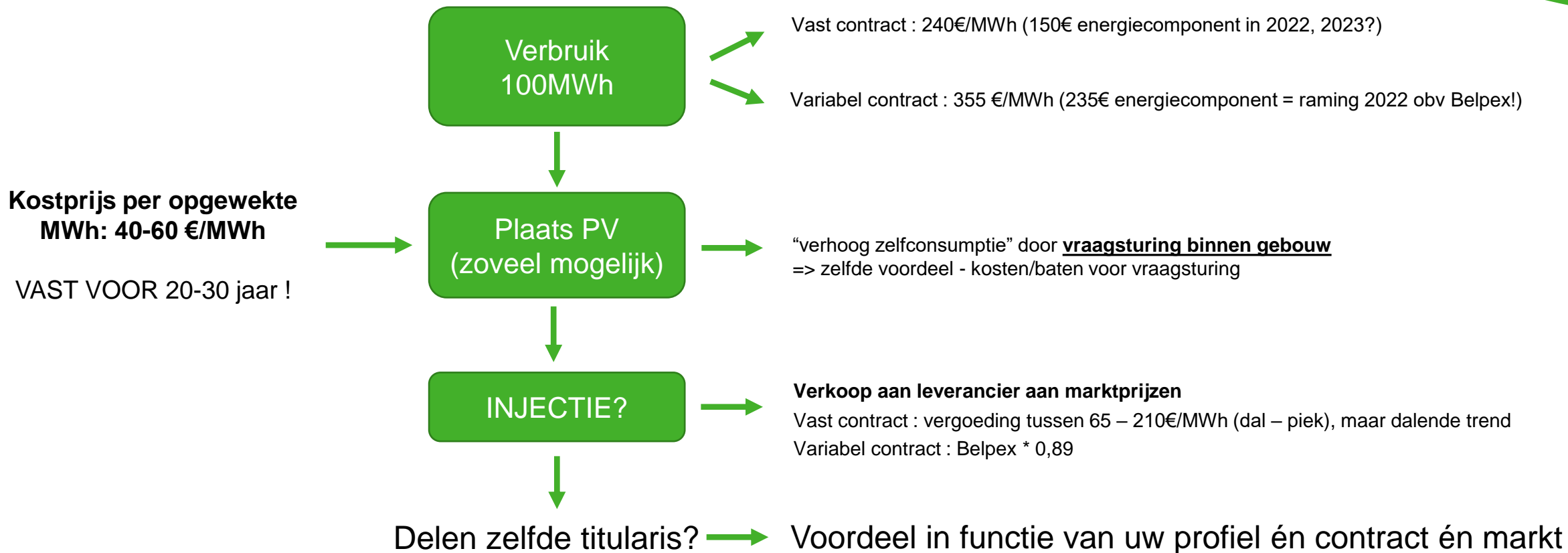
Injectie schommelt tussen 65€ en 210€/MWh vs 150€/MWh aankoop=> uitzonderlijke marktsituatie!

VARIABEL : Injectievergoeding = gemiddelde DAGprijs (Belpex) * 0,89
 = bij energiekostprijs van 200 à 300€/MWh * 0,89 = 22 à 33€/MWh verschil
 50 MWh * 22/33€/MWh = 1100 à 1650€ meerwaarde

vvsG

Warme oproep : niet als louter financiële transactie bekijken, maar werken aan afstemmen van vraag op productie via elektrificatie en stuurbare (grote) verbruikers zoals SWW, WP, EV's...)

Samengevat : afwegingskader PV max → vraagsturing → energiedelen



Hoe zal de injectievergoeding evolueren in loop van 2022 – 202X en impact op energiedelen? => we volgen dit nauwgezet op! **VVSG**

VVSG – NEKL – VEB en FLUVIUS werken aan simulator om dit alles inzichtelijk maken:

<https://www.vvsg.be/nieuws/vvsg-netwerk-klimaat-en-vub-evergi-bouwen-aan-een-simulator-om-potentieel-hernieuwbare-energie-en-flexibiliteit-bij-lokale-besturen-te-maximaliseren>

Concreet : welke stappen naar optimaliseren binnen gebouwen en energiedelen tussen gebouwen?

- 1) **Evalueer welke verbruik flexibel ingezet kan worden** (zelfconsumptie verhogen, bijdragen aan congestie en balanceren) én neem aanstuurbaarheid mee bij nieuwe investeringen.
- 2) Selectie gebouwen – EANs met afname en (toekomstige) injectie
- 3) Dubbelcheck :
 - 1) Aanwezigheid AMR / digitale meters op kwartierwaarden (via Fluvius)
 - 2) activeren SMR3 voor alle deelnemende meters (via VEB) .
- 4) Bepaal verdeelsleutels – via meetcampagne / simulatie
- 5) Vanaf 1/7/2022 => aanmelden op “Mijn Fluvius”
 - 1) Beheerder binnen gemeente aangeduid & aangemeld
 - 2) EAN & verdeelsleutels doorgeven

Q en A

Stel je vraag aan onze sprekers via de chat.

Vermeld ook graag je naam en lokaal bestuur.

Investeer en herinvesteer de meerwaarde

- ✓ In extra PV opwek en in aanstuurbare toestellen om zelfconsumptie te verhogen – in te kunnen spelen op netdiensten, vandaag én morgen.
- ✓ in capaciteit voor verdere EE en renovatie inspanningen binnen de eigen gebouwen (SVP).
- ✓ Verhoog plaatsing PV bij Kmo's en burgers via o.a. groepsaankopen en “pooling” met eigen bestekken.
- ✓ Verhoog renovatiegraad en EE in particuliere gebouwen & wijken (collectieve wijkrenovaties).
- ✓ Investeer enkel in elektrificatie waar zeker geen collectieve oplossing te verwachten valt. Onderzoek de twijfelzones via opmaak warmteplan

BEDANKT sprekers en aanwezigen !

Opname en verslag Q&A volgt

Save the date ! Energieke Vrijdag 10/6 : vernieuwingen aan
Noodkopersfonds en oproep najaar

VVSG netwerk
klimaat



Bedankt!

Meer informatie: www.vvsg.be/netwerkklimaat

Vragen? Kris.moonen@vvsg.be

Of neem contact op met jouw Netwerk Klimaat contactpersoon