

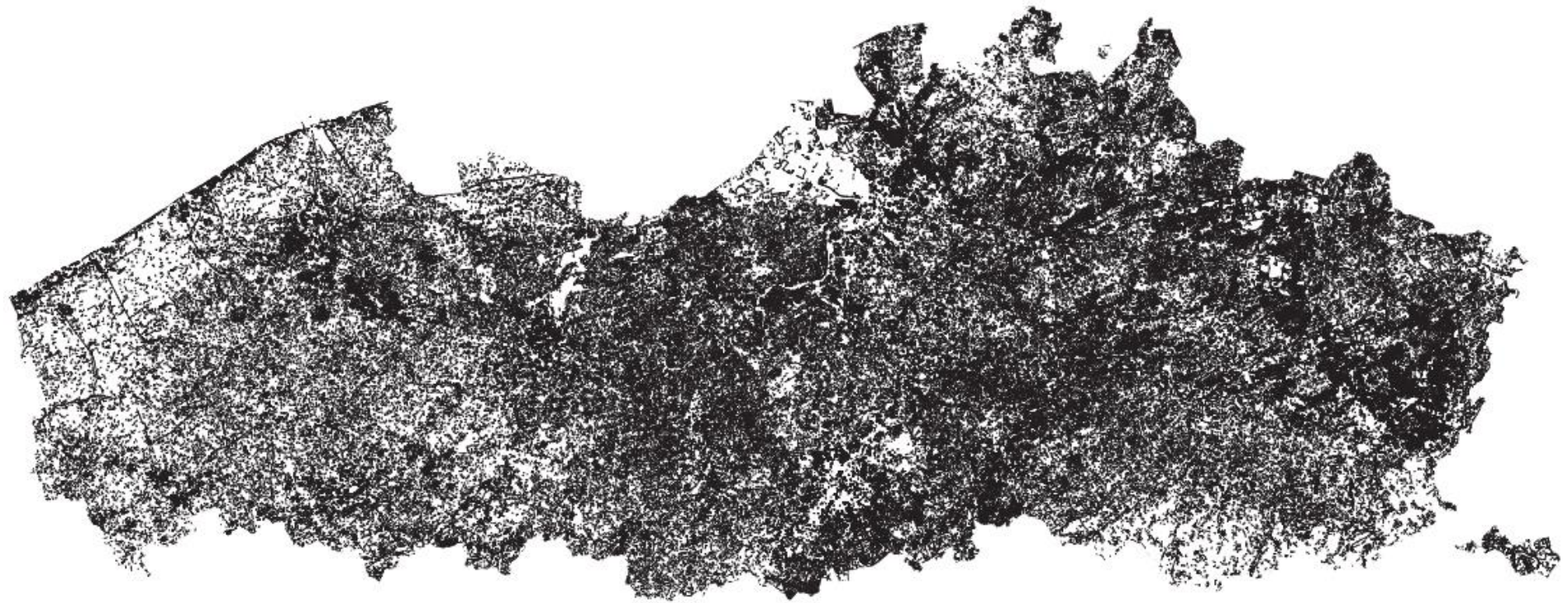
**TRAGE
WEGEN**

GEMEENTE
— **VOOR DE** —
TOEKOMST

ECOVERSTERKING VIA TRAGE WEGEN
LOKAAL ENERGIE- EN KLIMAATPACT

14.01.2022

Trage wegen, blauwgroene ruggengraat!



Ca. 42.000 km 'trage weg'
Vandaag toegankelijk in Vlaanderen – bron:
Wegenregister.

Trage wegen, blauwgroene ruggengraat!



Trage wegen, blauwgroene ruggengraat!

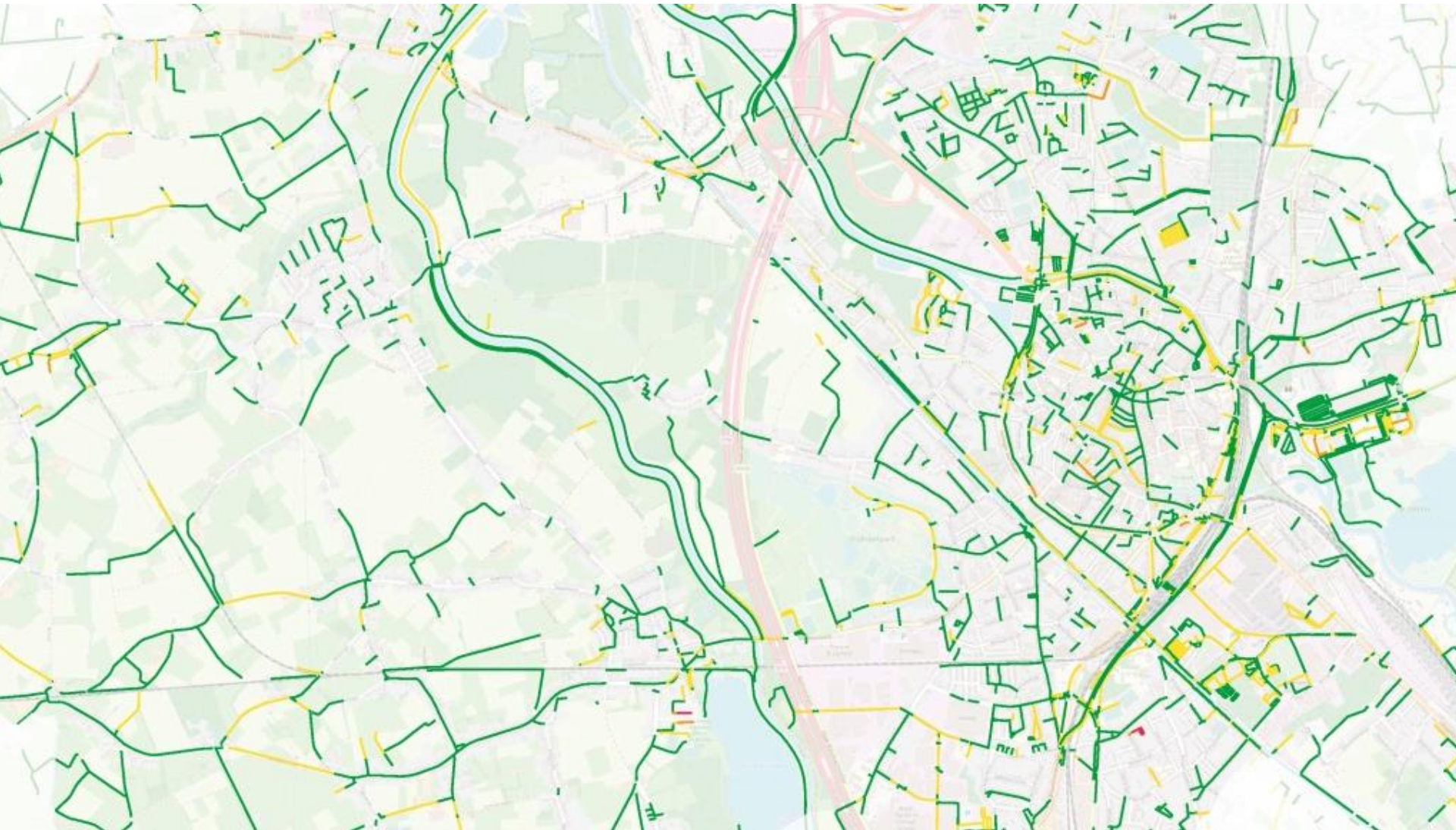


ECOVERSTERKING: BOMEN, HAGEN, HOuTKANTEN



TRAGE WEGEN VERGROENEN?

> Stap 1: scan tragewegennet



ECOVERSTERKING: BOMEN, HAGEN, HOÜTKANTEN

> Stap 1 - Scan tragewegennet



> 6,2 m wettelijke
breedte

ECOVERSTERKING: BOMEN, HAGEN, HOuTKANTEN

> Stap 1 - Scan tragewegennet



> 3,5 m feitelijke breedte

ECOVERSTERKING: BOMEN, HAGEN, HOuTKANTEN

> Stap 1 - Scan tragewegennet



> 2,7 m extra beschikbare
breedte

> 3,5 m feitelijke breedte

ECOVERSTERKING: BOMEN, HAGEN, HOuTKANTEN

> Stap 2 : Inrichtingsvoorstel --- Aanplantingen – 1 boom per inwoner ...



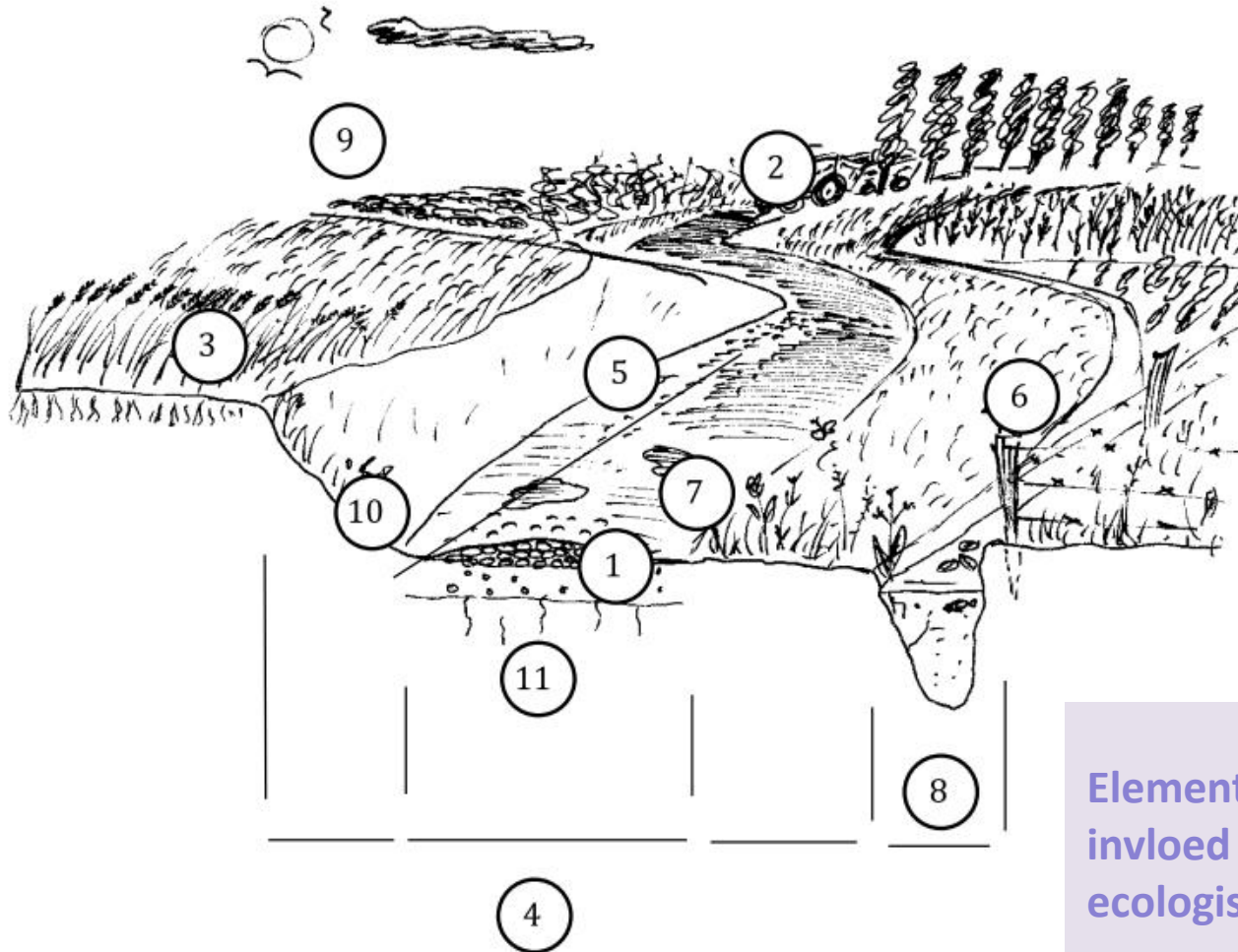
ECOVERSTERKING: BOMEN, HAGEN, HOuTKANTEN

> Stap 2 ---- Inrichtingsvoorstel: 1/2de meter extra haag of biodiverse houtkant per inwoner



ECOVERSTERKING: BOMEN, HAGEN, HOÜTKANTEN

> Stap 2 : Inrichtingsvoorstel --- Onderweg naar een goed inrichtingsvoorstel



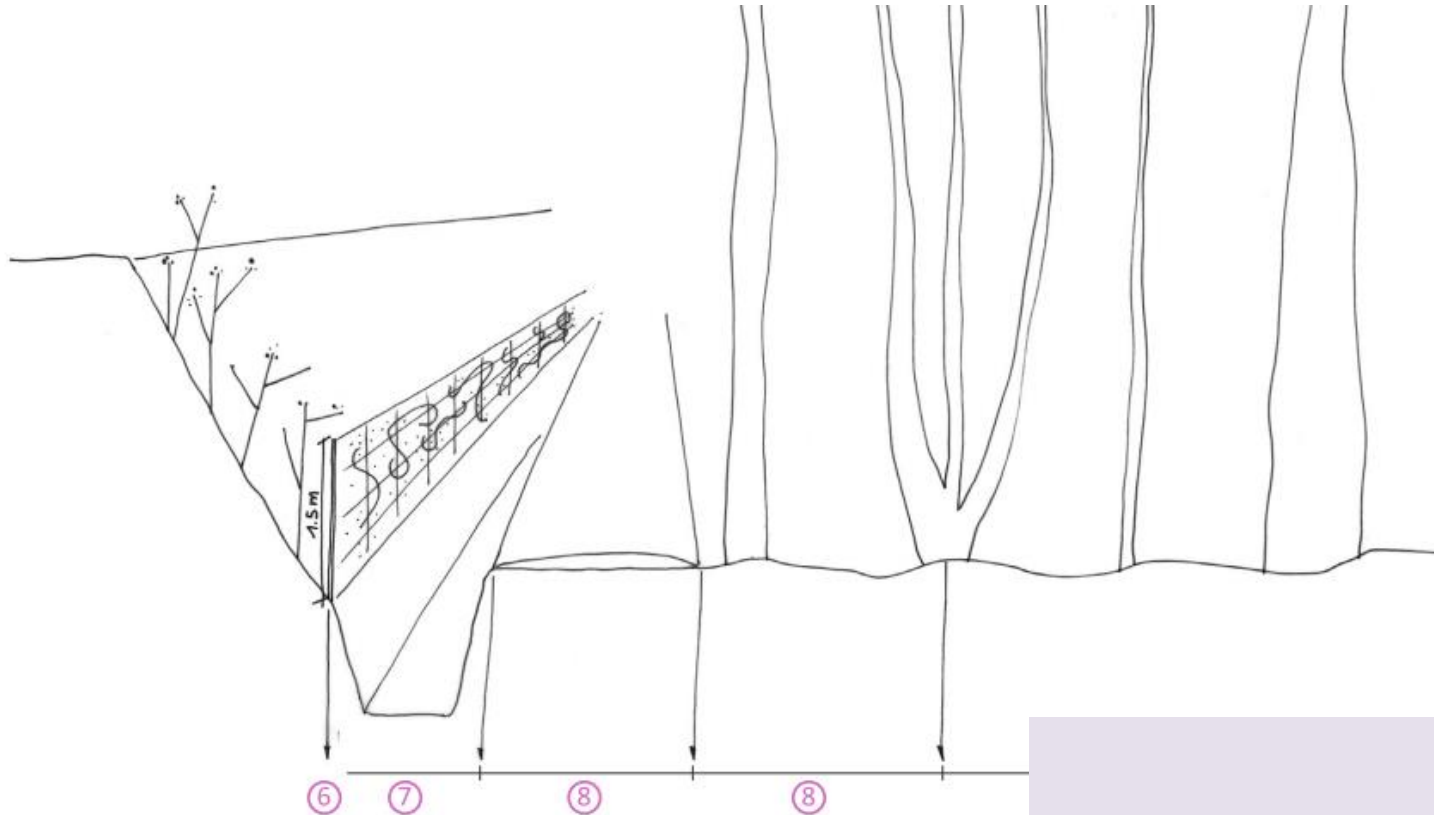
Elementen van de weg die een invloed hebben op de ecologische waarde ervan.

Legende

1. Verharding 2. Weggebruik 3. Grondgebruik aangrenzende percelen 4. Breedte van de weg en de wegbermen
5. Lengte van de weg 6. Beheer van de wegberm 7. Structuur 8. Grachten 9. Oriëntatie 10. Reliëf 11. Bodem

ECOVERSTERKING: BOMEN, HAGEN, HOÜTKANTEN

> Stap 2 : Inrichtingsvoorstel --- Onderweg naar een goed inrichtingsvoorstel



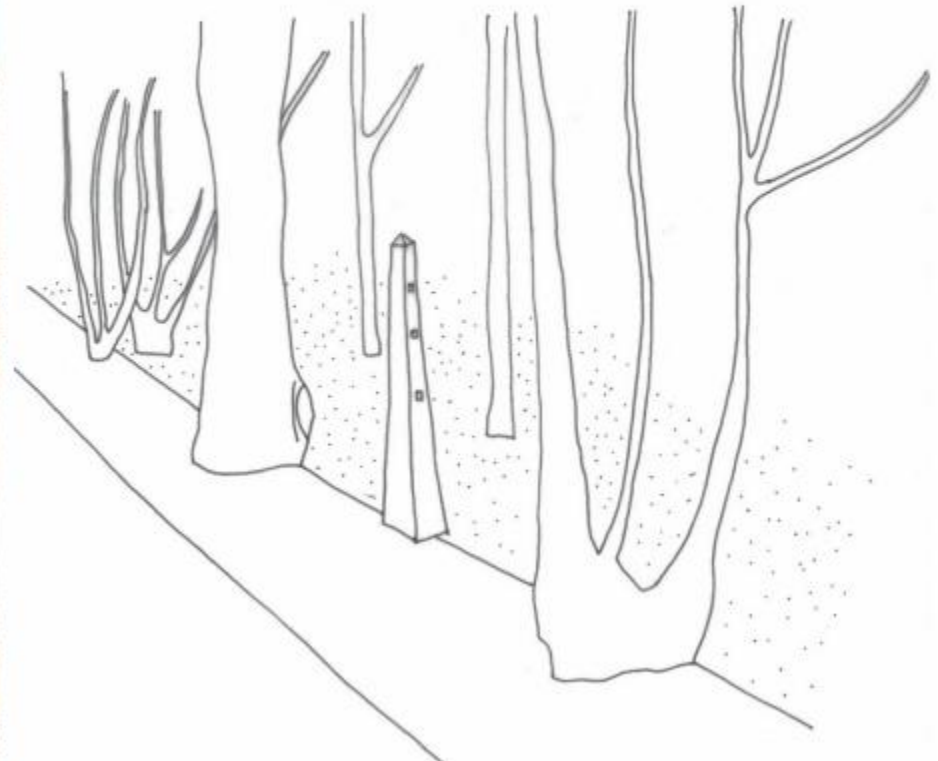
Landschappelijke en
maatschappelijke inpassing

ECOVERSTERKING: BOMEN, HAGEN, HOuTKANTEN

> Stap 2 : Inrichtingsvoorstel --- Onderweg naar een goed inrichtingsvoorstel

Foto onder. Referentiebeeld verweving pad en natuur.

Verweving trage weg met natuurlijke elementen



ECOVERSTERKING: BOMEN, HAGEN, HOÜTKANTEN

> Stap 2 : Inrichtingsvoorstel --- Onderweg naar een goed inrichtingsvoorstel



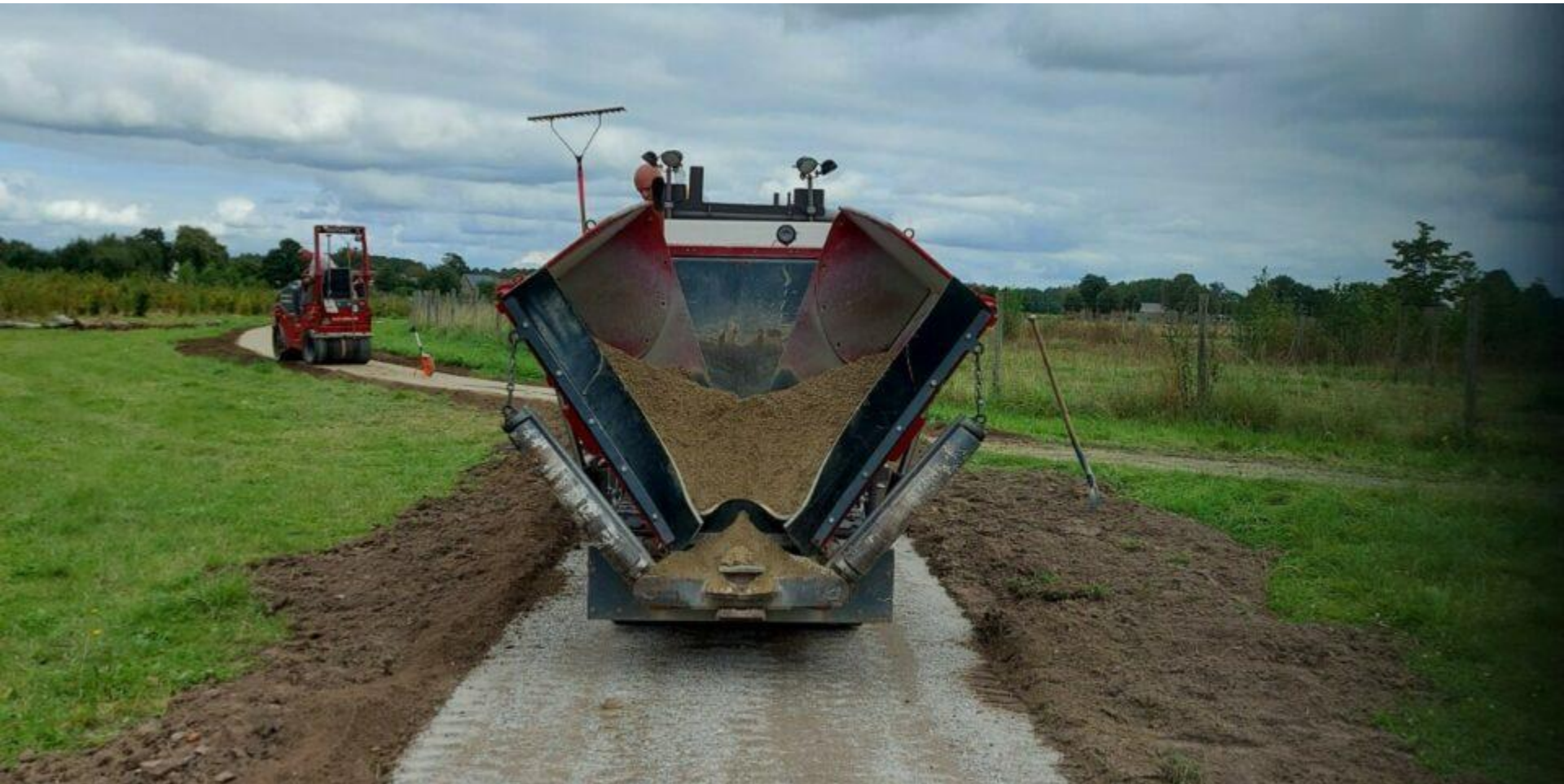
ECOVERSTERKING: BOMEN, HAGEN, HOÜTKANTEN

> Stap 2 : Inrichtingsvoorstel --- Onderweg naar een goed inrichtingsvoorstel



ECOVERSTERKING: BOMEN, HAGEN, HOuTKANTEN

> Stap 3 : Begeleiding bij uitvoering



TRAGE WEGEN ONTHARDEN?

> klimaat- en comfortwinst!



TRAGE WEGEN ONTHARDEN?

> Keuze onthardingsprojecten & plaatsbezoek



Re-Move onthardingsmethodiek – Mechelen (ism. Breekijzer vzw)

SLIM ONTHARDEN



< Smaller

> Twee
stroken



> Halfverharding

SLIM ONTHARDEN

Trage wegen krijgen make-over: kasseistenen worden ter plekke vermalen tot grind

> Kennis van

- * Materialen
- * Bestekken
- * Aannemers

> Begeleiding op het terrein



KOSTPRIJS ONDERSTEUNING

> Stap 1 – Scan van het tragewegennet

ca. 6.500 €/15km²

> Stap 2 – Concreet plan voor de ecoversterking van één trage weg

2.500 €/weg

> Stap 3 – Begeleiding bij uitvoering van de ecoversterking

(in regie – min. 5 werkdagen) 3.250 €

Extra begeleidingsdagen à 625 €/dag

Efficiëntiewinst indien simultane uitvoering met 'Slim ontharden' (2.500 € korting)

10 % korting voor **Partnergemeenten van Trage Wegen**

TRAGE WEGEN



Contact

Steven.CLaYS@TRAGEWEGEN.be

093315921 / 0494542092