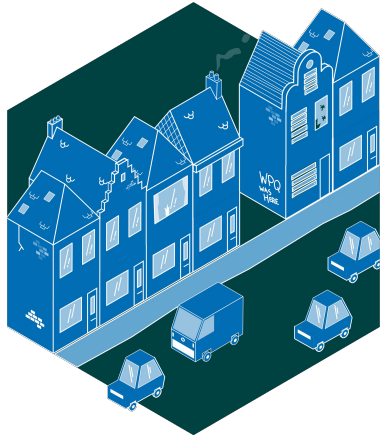




LabLand

missie



Activeren van onderbenutte ruimte

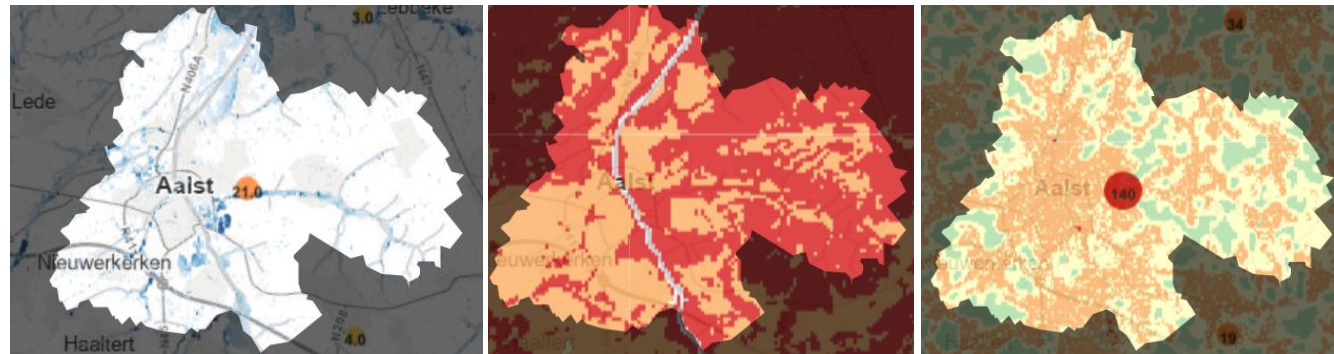
Er is reeds voldoende bouwvolume voor alle behoeftes als alle bestaande gebouwen anders en beter worden benut

Erik Wieërs

(interview radio 1, 18-01-'23)



klimaat



demografie

	2023	2070
Bevolking	12.697.557	13.083.603
Huishoudens	5.100.000	5.759.000

statbel.fgov.be

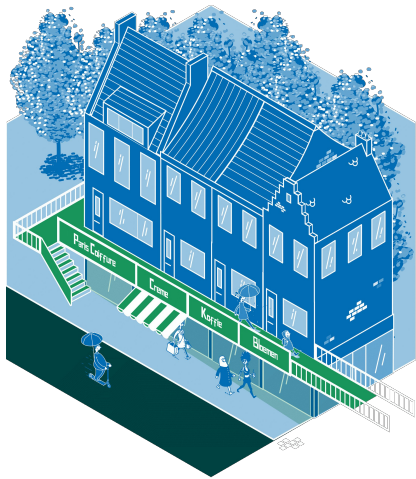
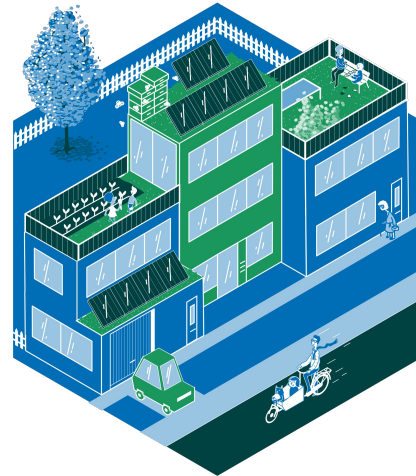


Het merendeel van de alleenwonenden is ouder dan 65 jaar.
Sabine Joosten

Steeds meer mensen in ons land wonen alleen, klassiek gezin met kinderen wordt een minderheid

LabLand

transformatie modellen



verkrotte rijwoningen

leegstand

splinter gronden

tijdelijke invullingen

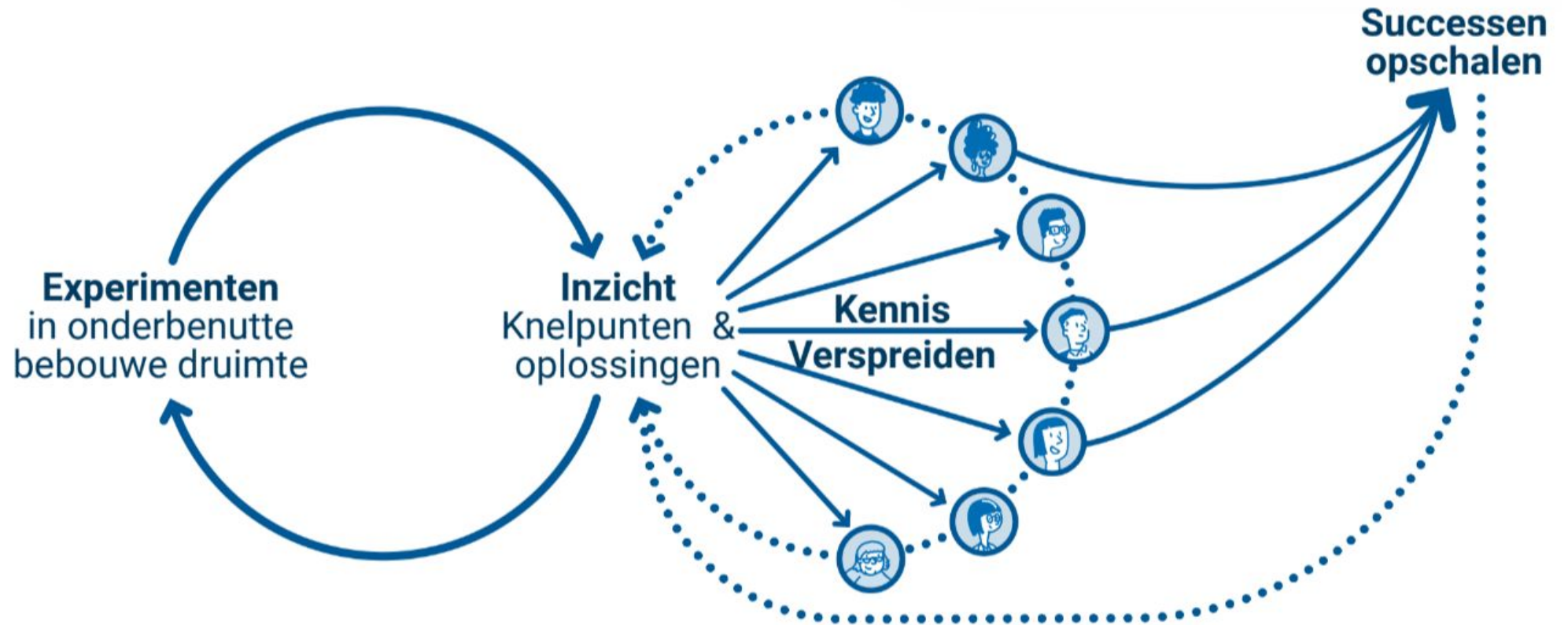
(tijdelijk) kleinschalig wonen

binnengebieden

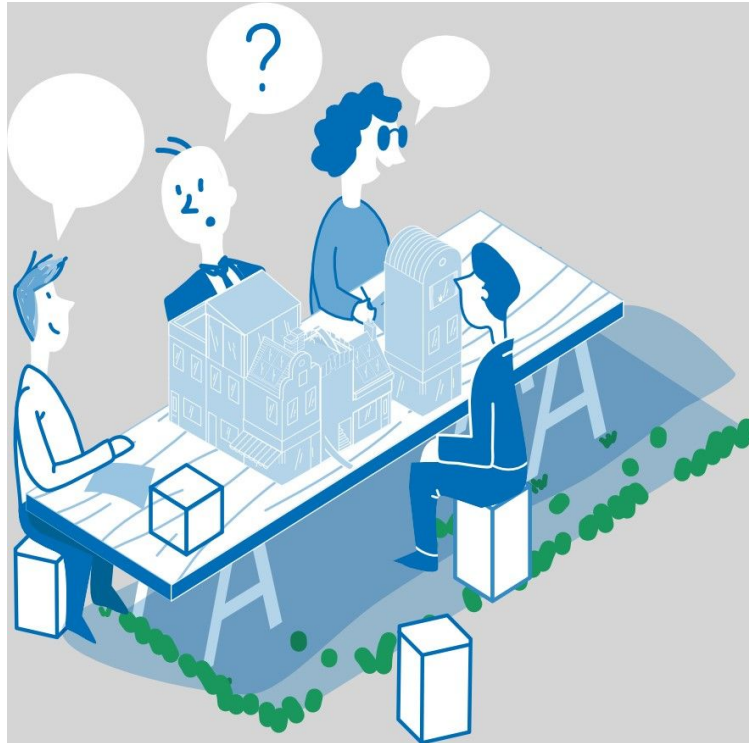
verkavelingen

LabLand

experimenteren



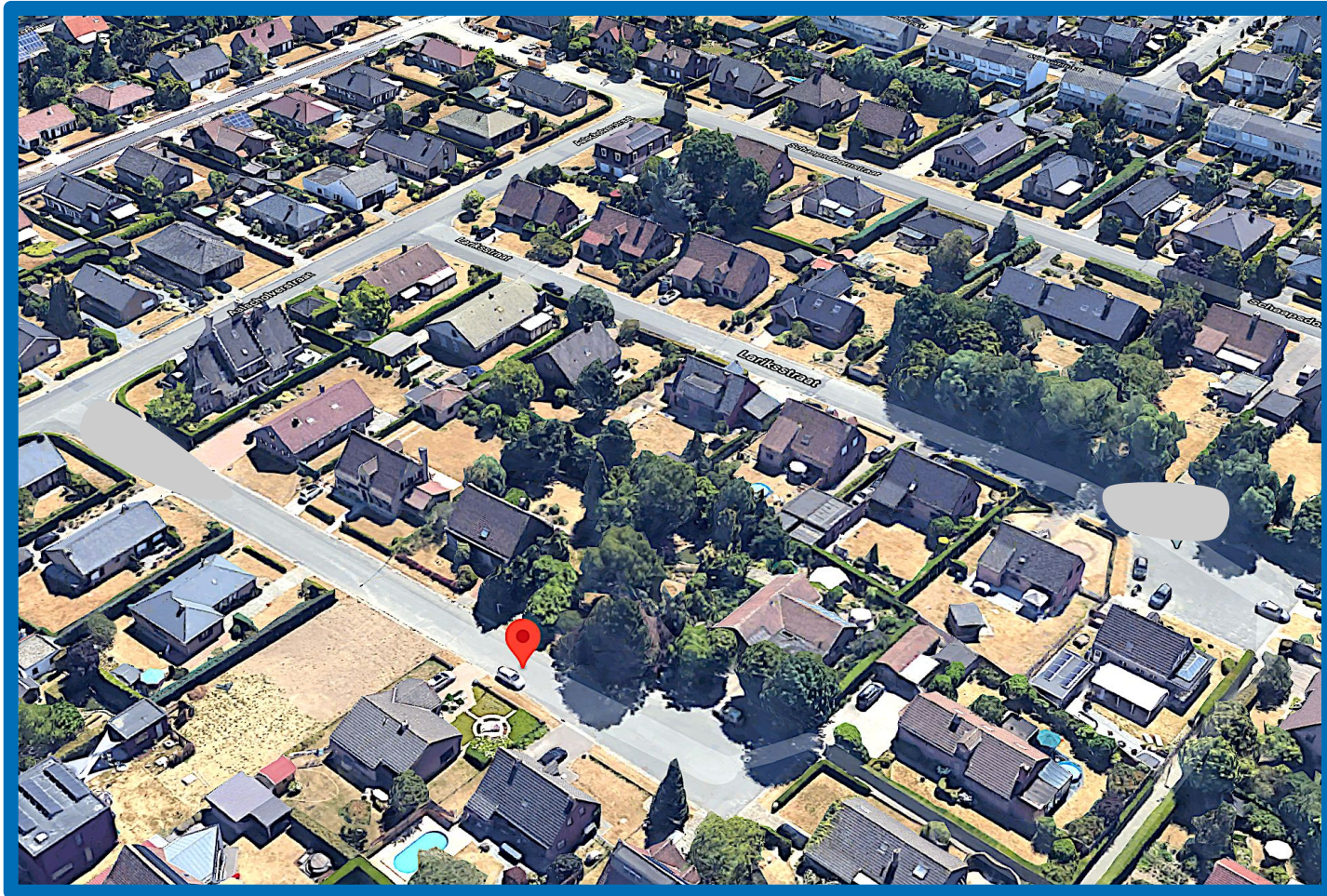
LabLand



over perceelsgrenzen
circulair
participatief en mensgericht

Verkavelingswijken Coöperatieve Buren







Uitdagingen

onderbenutte ruimte

verhard

verouderd

niet energiezuinig

onderbezet

niet aangepast

niet beschikbaar

Troeven

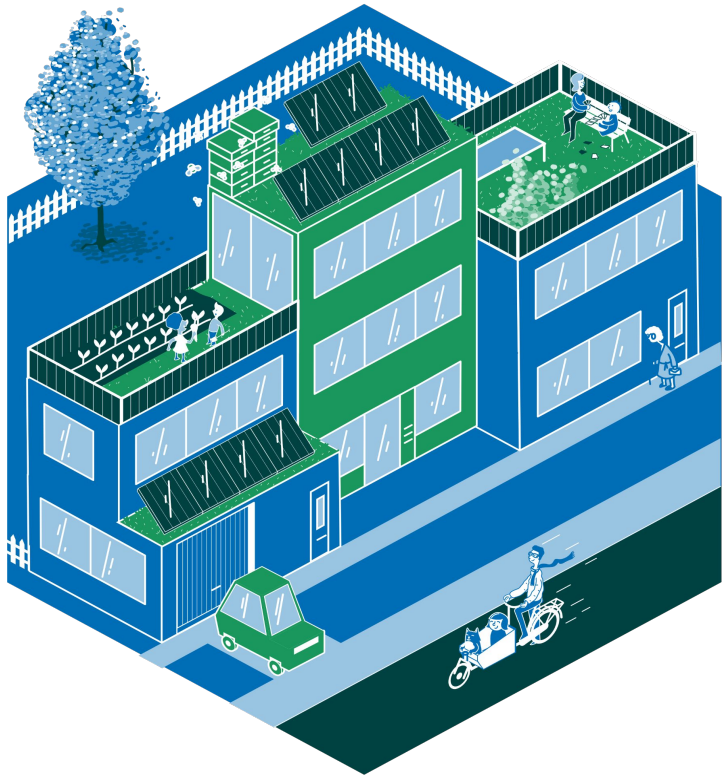
'goed wonen'
groen karakter
goed gelegen



Coöperatieve Buren



- troeven als uitgangspunt
- andere schaal:
 - i.p.v. woning per woning, 2 woningen - volledige straat
 - over perceelsgrenzen
 - samen met de buren
- vertrekken van bestaande woningen (maximaal hergebruik)
- vertrekken van woonwensen bewoners





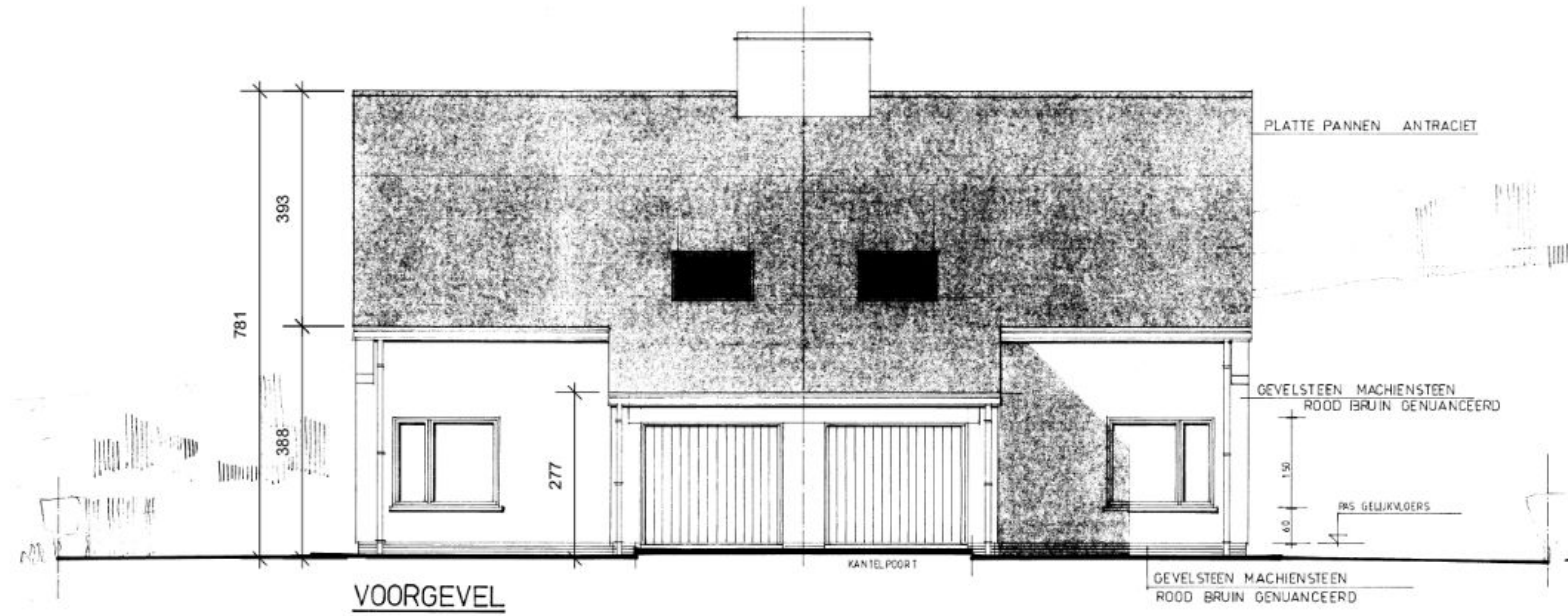
in de praktijk - Visser

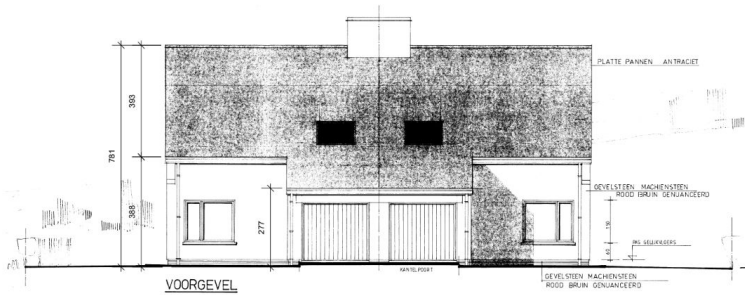


gebouwd in de eerste helft jaren '80



Woningen



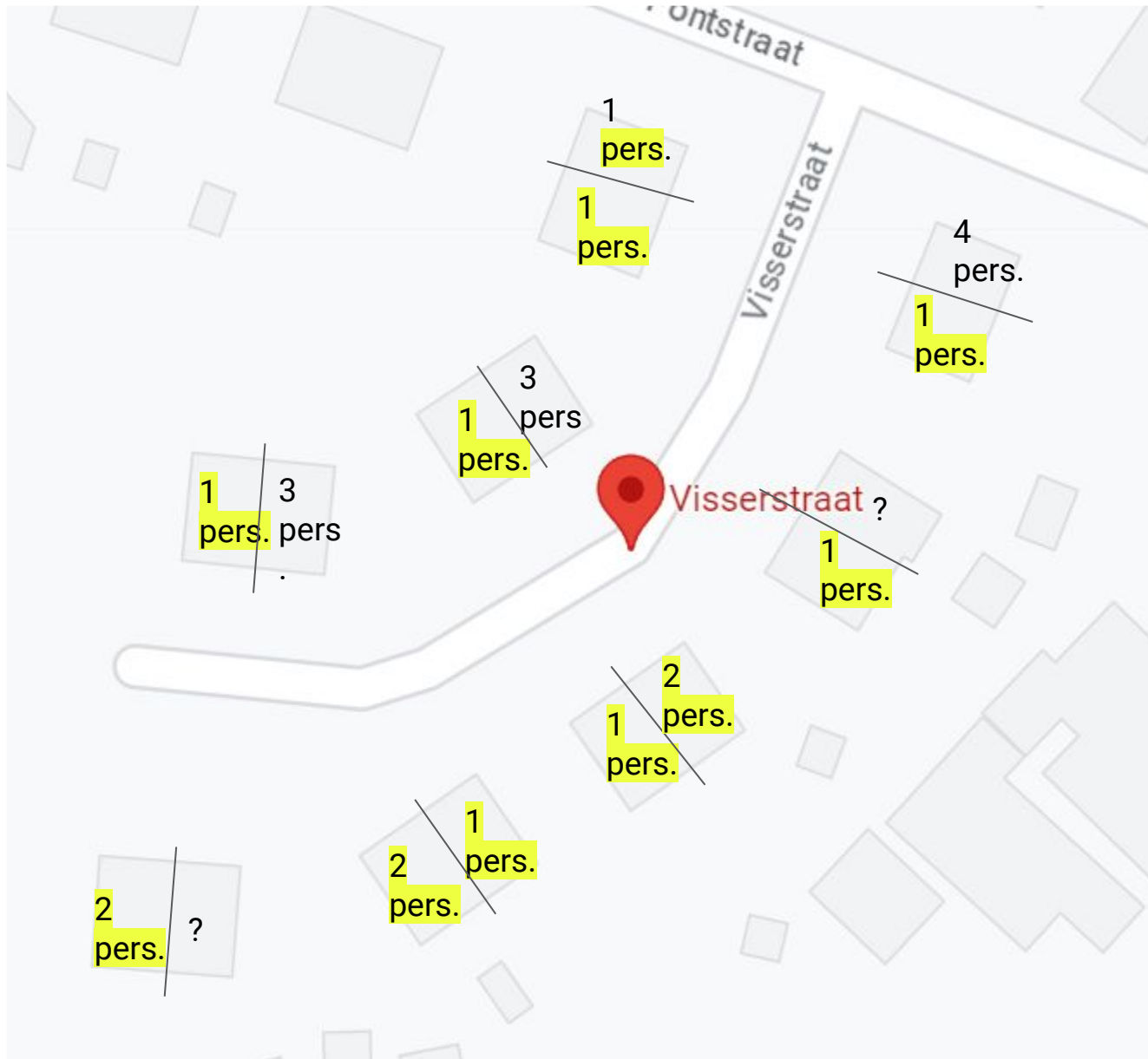


tweeling-woning
half open bebouwing
gelijkvloers + verdieping onder schuin dak
garage
ruime oprit / verharding

renovatie nood
slechte energiescore, maar structureel goed

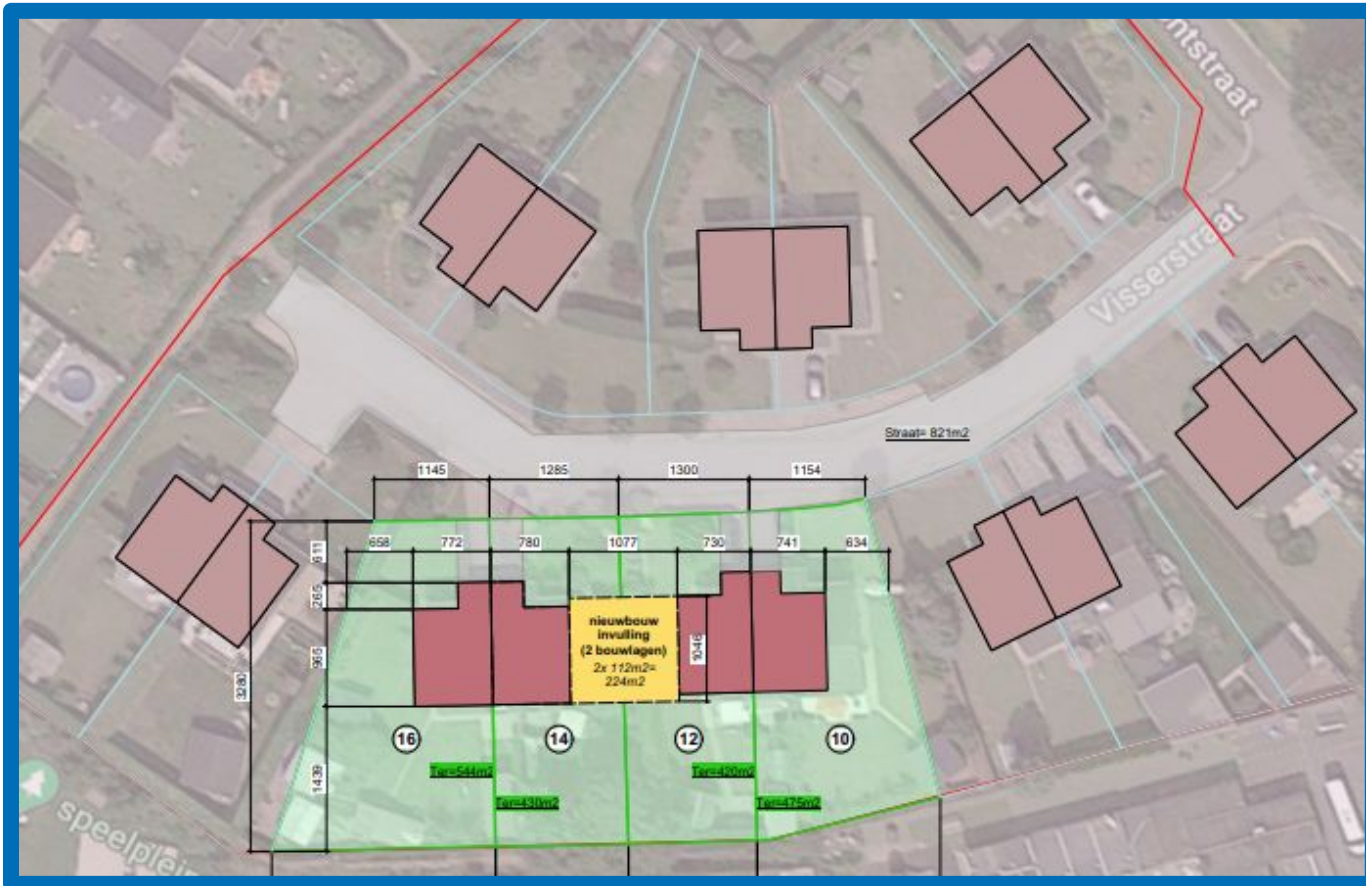
eengezinswoningen met 3 slaapkamers
groot percentage eerste bewoners

Demografie



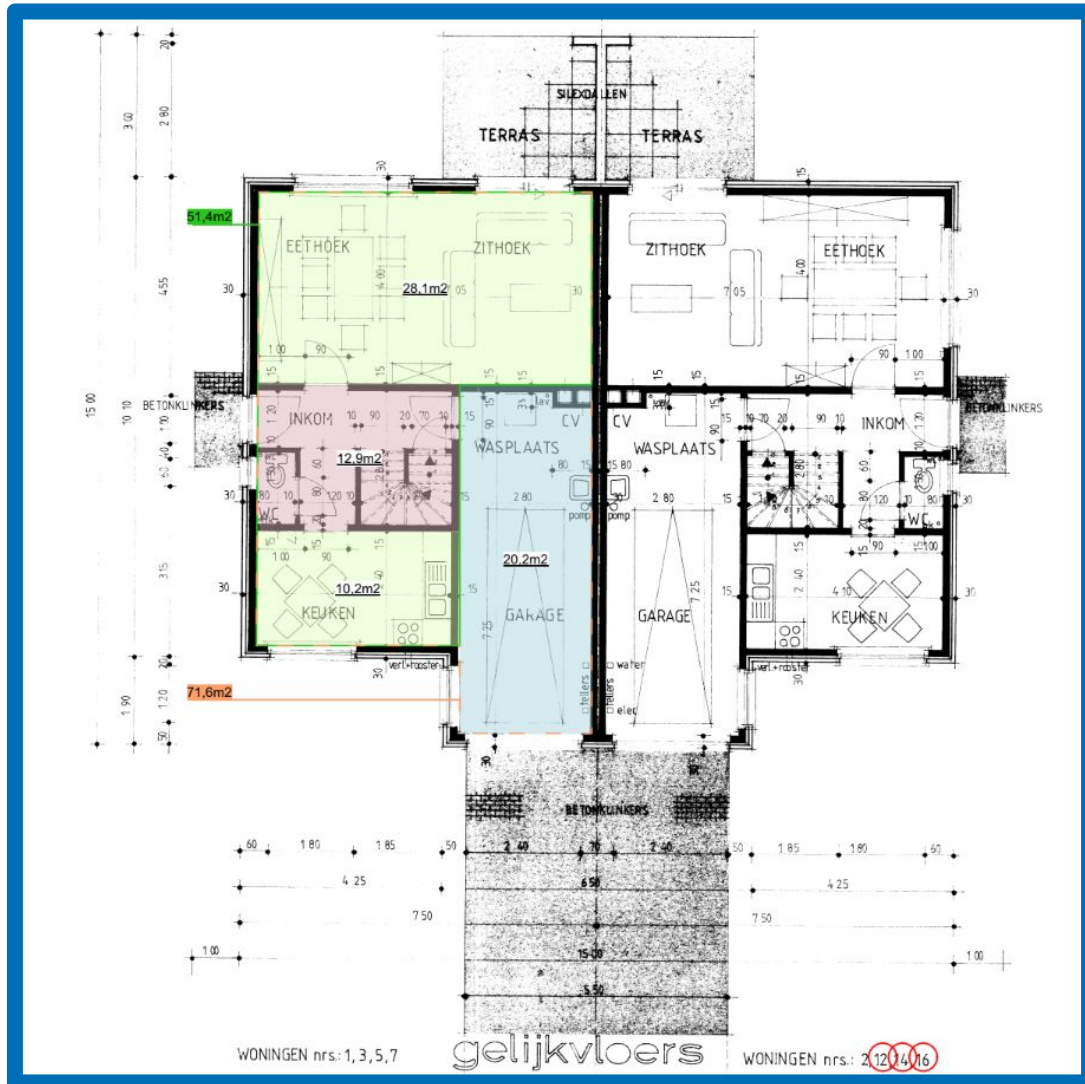
Renovatie

tussenliggende ruimte
opvullen



Renovatie

indeling woningen herdenken
behoud structuur



Renovatie

nieuwe situatie
gelijkvloers
woningen met 1
slaapkamer

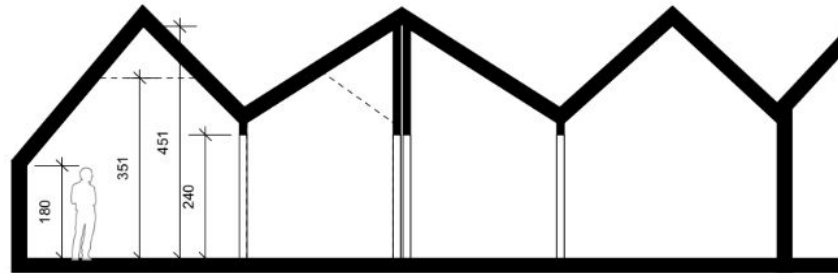


A



B

Renovatie



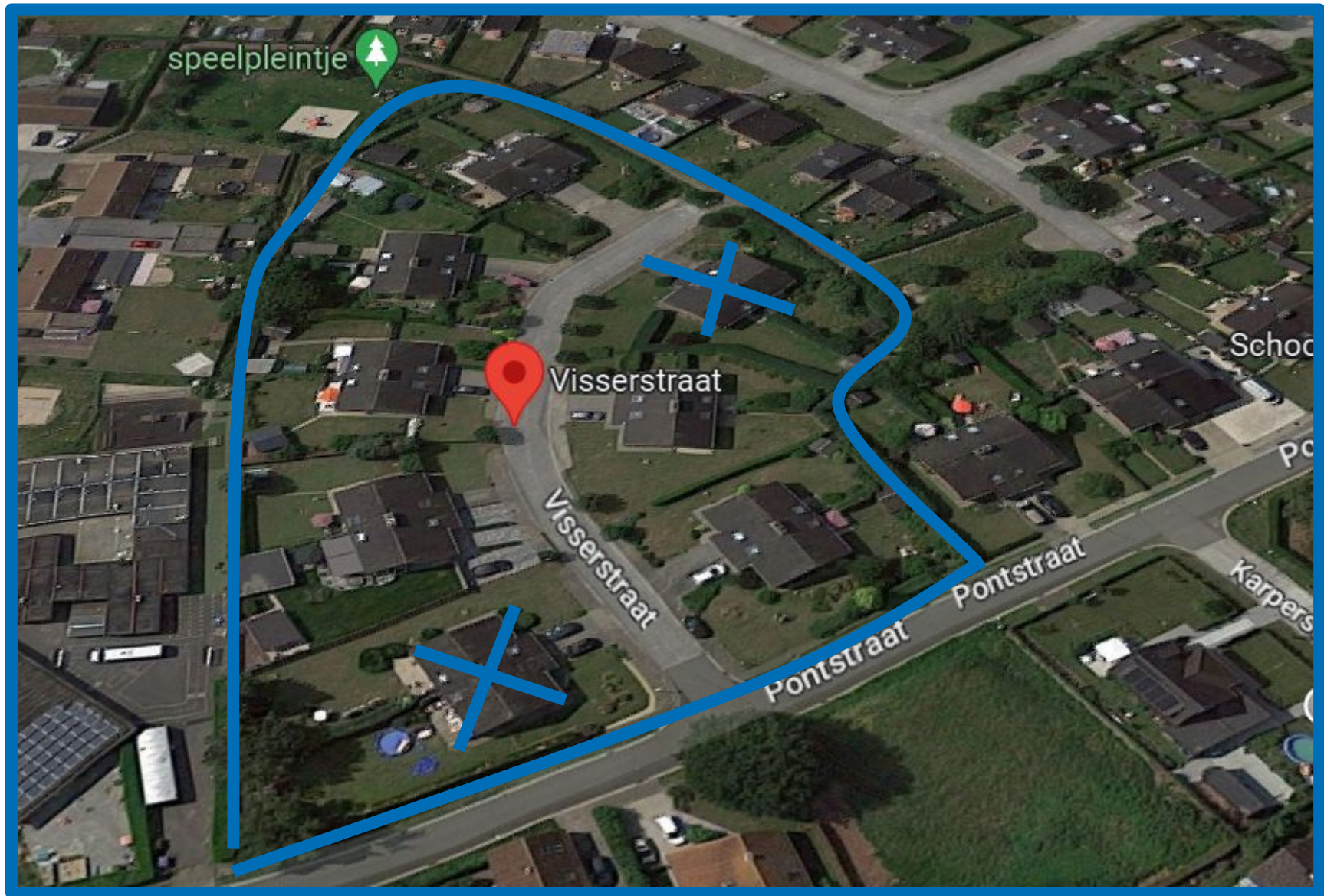
nieuwe situatie
verdieping

eengezinswoning
4 slaapkamers





SABEL / VISSER / Visserstraat, 9800 Deinze





- 1 parking
- 2 visserstraat / karrespoor
- 3 fiets- en wandelpaden
- 4 waterbuffering (wadi)
- 5 vrije ruimte / vrije natuur
- 6 renovatie bestaande woningen
- 7 privé woning

Visserstraat / levenslang en duurzaam wonen, ontharden, water bufferen en vergroenen



SABEL & LABLAND / VISSER / 230216

Resultaat



- verdubbeling van het aantal woningen
- meer divers woningaanbod
- +/- zelfde ruimtebeslag voor wonen
- ontharden (incl. straat)
- verdichten in lijn met bestaande typologie
- energiezuinige woningen
- maximaal hergebruik
- oorspronkelijke bewoners kunnen blijven

Volgende stappen



- (verdere) participatie met bewoners
- aanbesteden (dimensa)



LabLand.be

contact: merijn@labland.be

